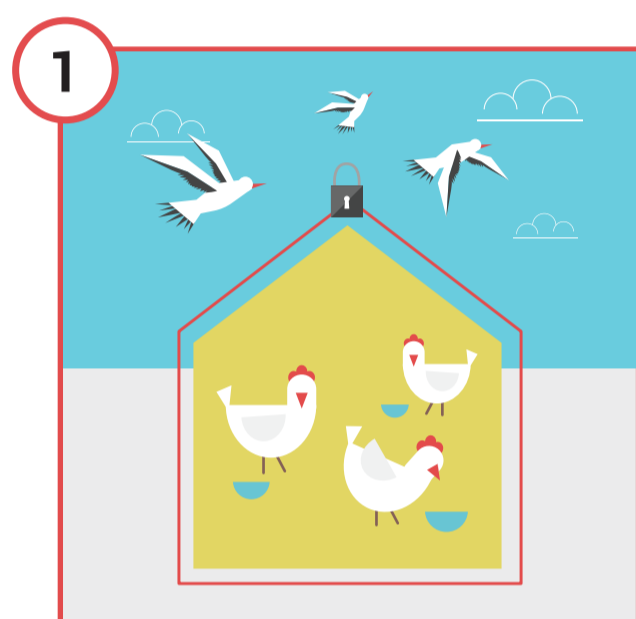




Więcej informacji na [www.krd-ig.com.pl](http://www.krd-ig.com.pl)

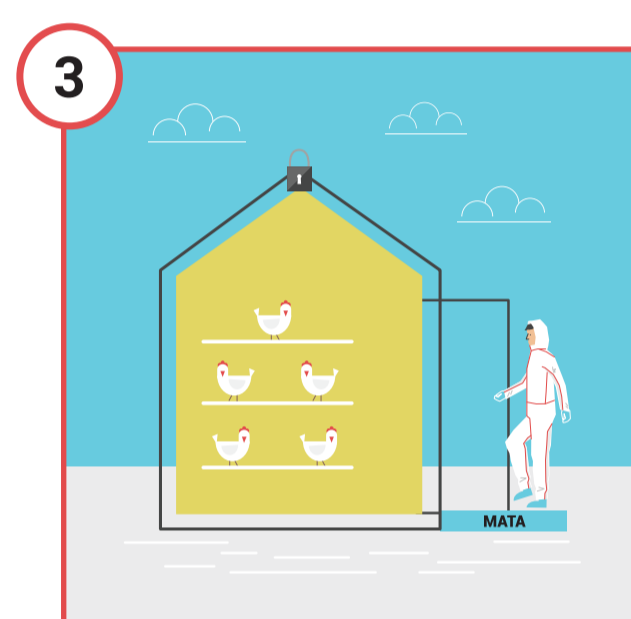
## GRYPA PTAKÓW - CZY PRZESTRZEGASZ ZASAD BIOASEKURACJI?



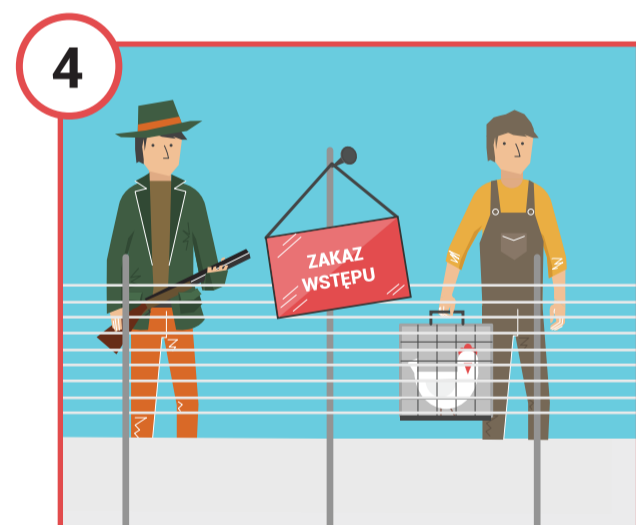
**Zabezpiecz drób i paszę przed kontaktem z dzikimi ptakami!**



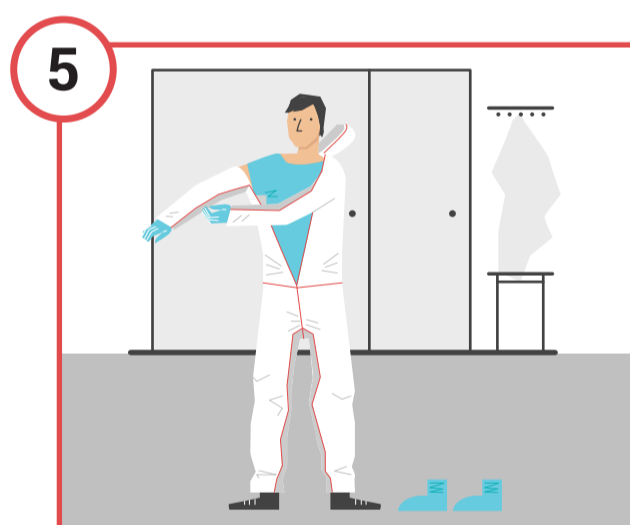
**Nie pozwól, aby na fermie przebywały osoby nieupoważnione!**



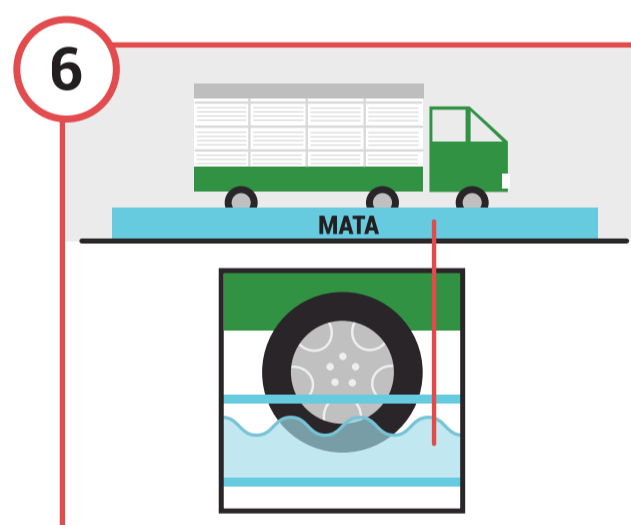
**Pamiętaj o matach dezynfekcyjnych i regularnie je nasączaj aktywnym środkiem odkażającym.**



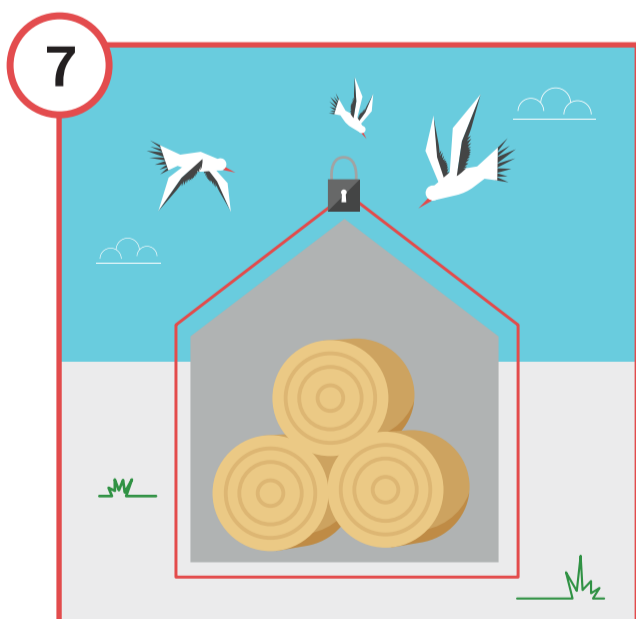
**Wprowadź zakaz wstępu na fermę osobom mającym kontakt z innym ptactwem (np. właścicielom przydomowych kurników, czy myśliwym).**



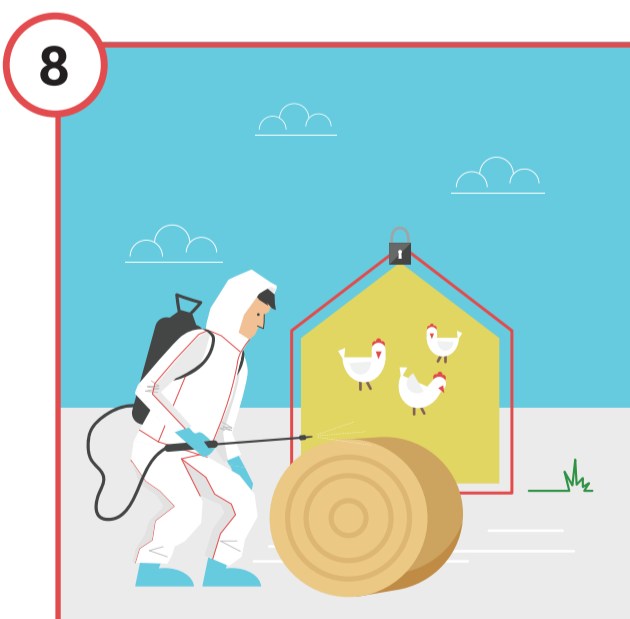
**Pamiętaj, żeby zawsze zakładać odzież i obuwie ochronne przed wejściem do kurnika i zmieniać ją każdorazowo wchodząc do kolejnych budynków.**



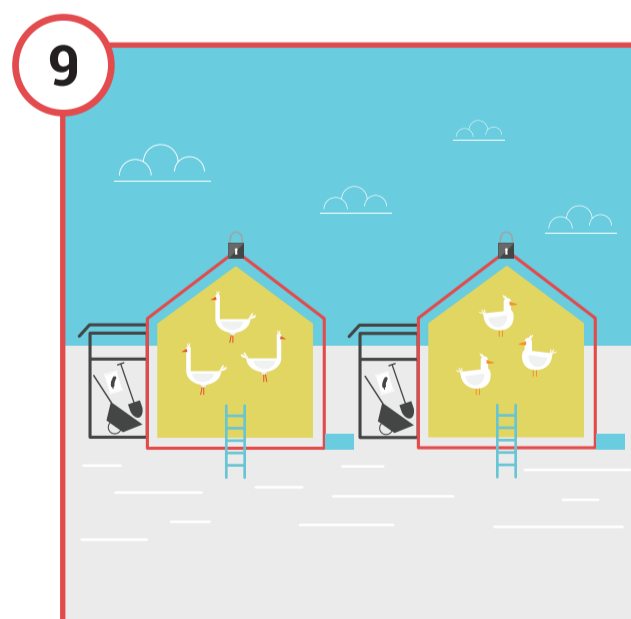
**Wpuszczaj na fermę wyłącznie pojazdy z odkażonymi kołami.**



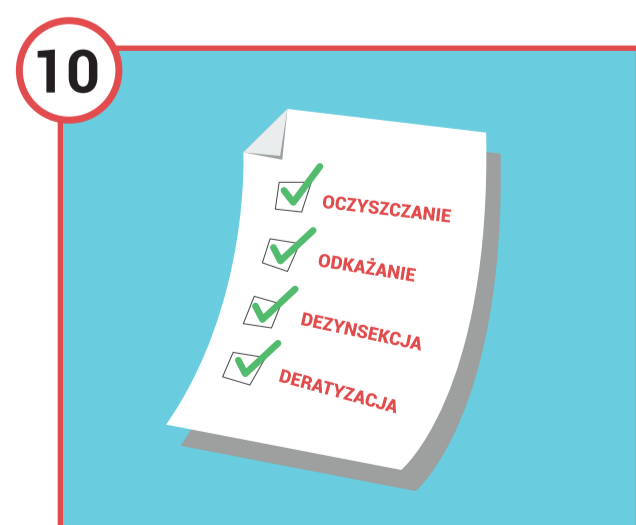
**Zadbaj o zabezpieczenie ściółki.**



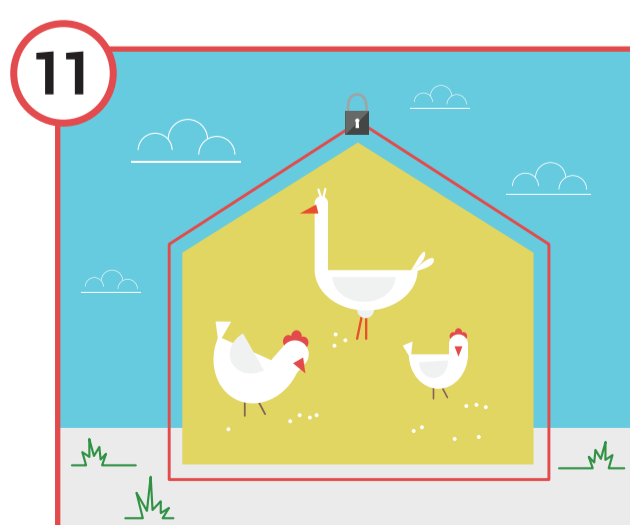
**Pamiętaj o dezynfekcji ściółki przed wniesieniem do kurnika.**



**Zadbaj o izolację każdego z kurników, a także osobne żywienie i narzędzia.**



**Prowadź rejestr działań takich jak: oczyszczenie, odkażanie, dezynsekcja i deratyzacja.**



**Posiadasz tylko kilka sztuk drobiu? Dla ich bezpieczeństwa - trzymaj je w zamknięciu.**



**Zwiększona śmiertelność wśród drobiu, apatia, niechęć do paszy i wody, spadek nieśności oraz objawy nerwowe (porażenie, skręty szyi, drgawki, biegunka, duszność) **Nie zwlekaj - zawiadom powiatowego lekarza weterynarii!****